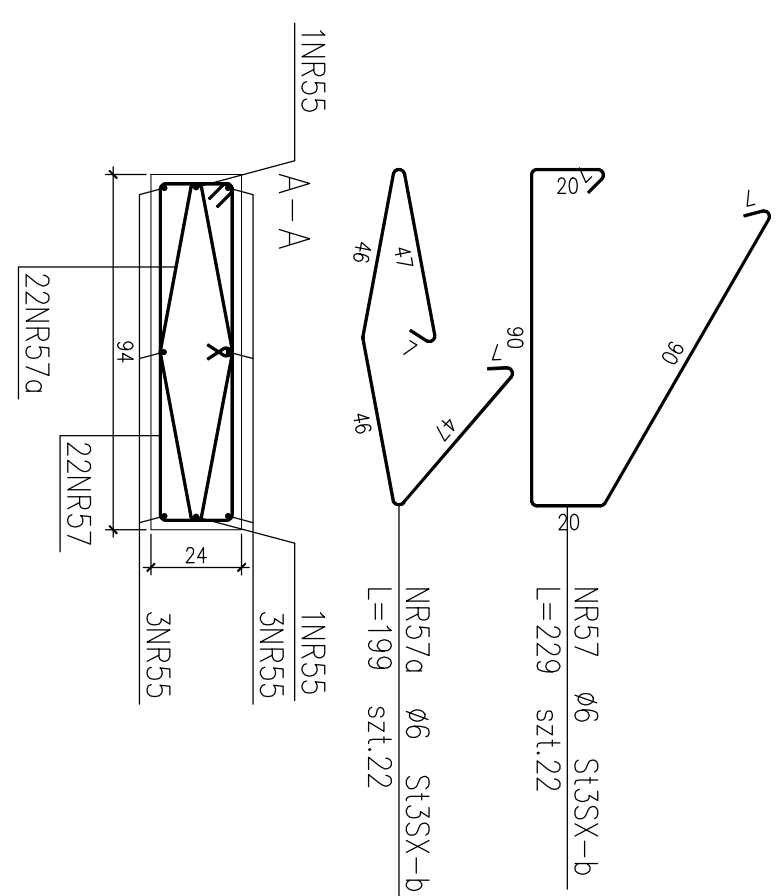


ZESTAWIENIE STALI

№	№	Stal	Dugaški		Ispis	Dugaški	Zgrada
			pređan	no poz			
(-)	(mm)	(-)	(cm)	(st/1)		(m)	
55	12	RH500	405	8	1	8	32,40
57	6	SISS-8	279	22	1	22	50,38
57a	6	SISS-8	279	22	1	22	43,78
57b	6	SISS-8	199	22	1	22	32,40
57c	6	SISS-8	199	22	1	22	43,78
57d	6	SISS-8	199	22	1	22	0,888
57e	6	SISS-8	199	22	1	22	0,722
57f	6	SISS-8	199	22	1	22	20,9
Cijena preloma po danu iznosenja							49,7
Cijena iznosenja							28,6

UWAGA: Sumaryczna długość prętów jest długością rzeczywistą w osi pręta; metodą B wg PN-EN ISO 3766:2006.

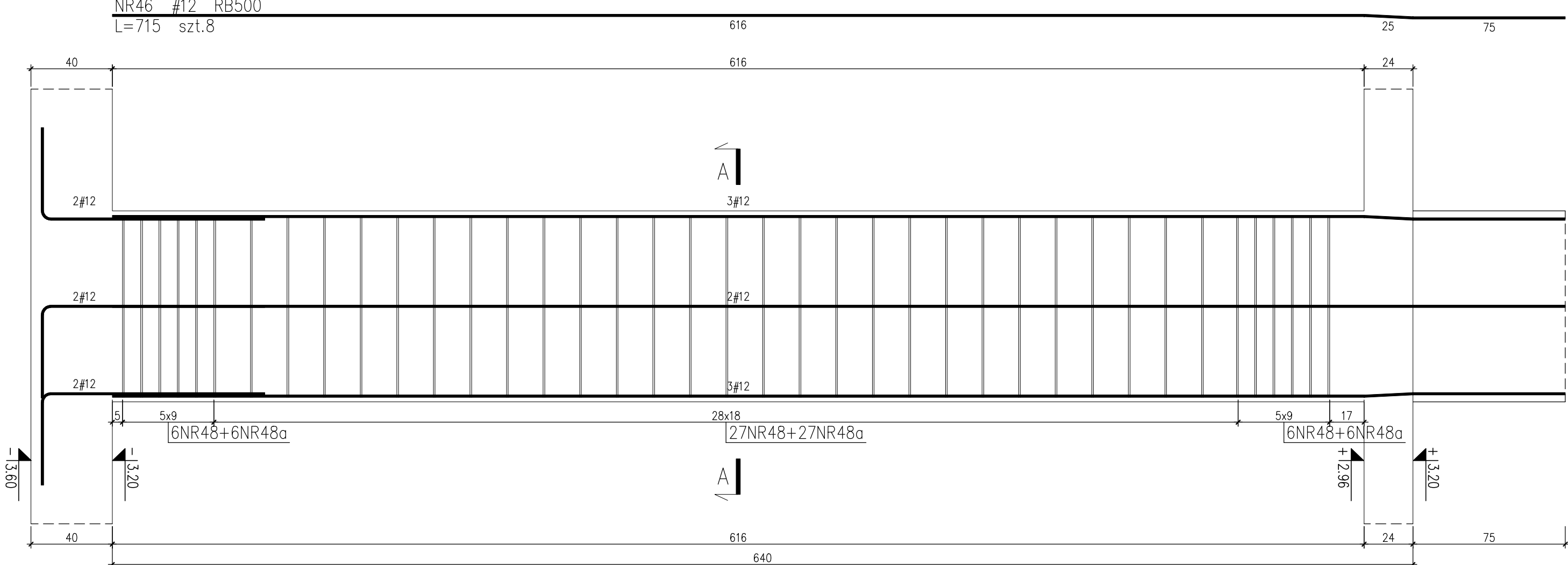
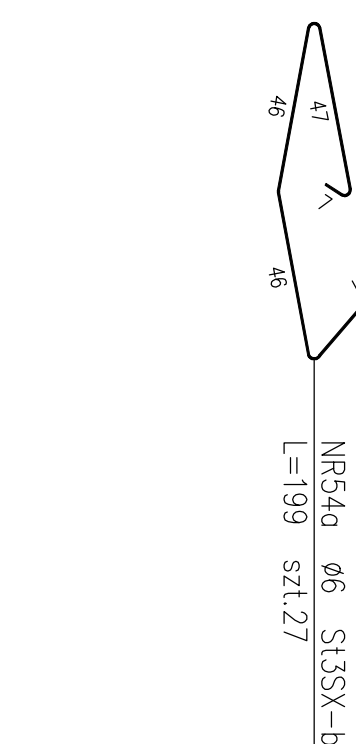
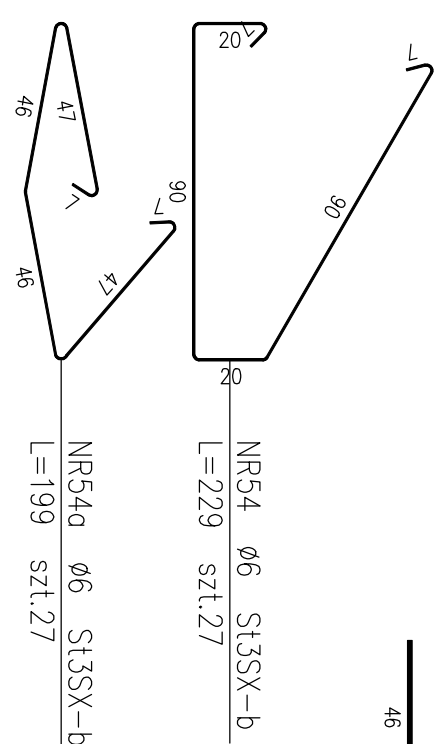
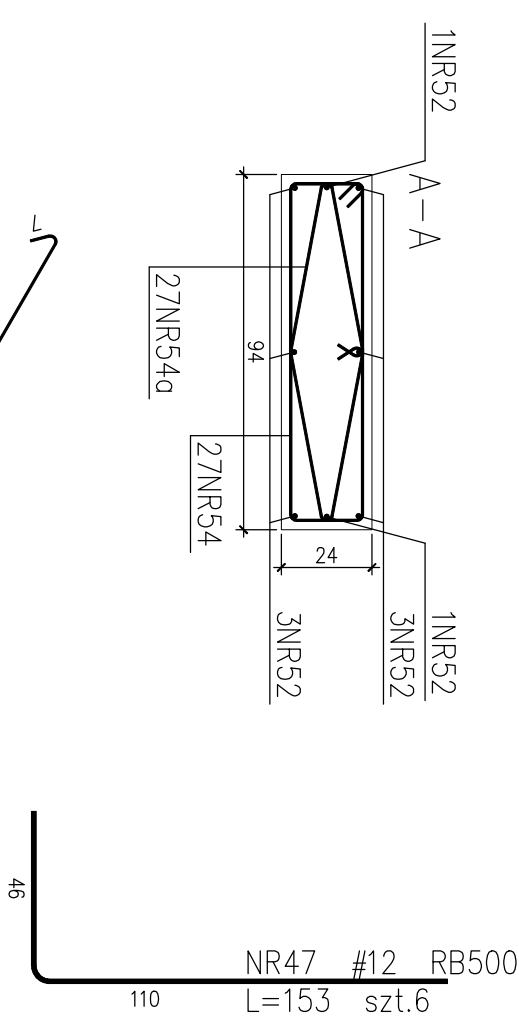
[illegible]

Technical drawing of a rectangular plate with a central rectangular hole. The plate has a width of 24 and a height of 94. The hole has a width of 24 and a height of 94. The plate is labeled with dimensions and part numbers: 1NR55, 3NR55, 22NR57, 22NR57a, and A-A.

ZESTAWIENIE STALI

№	№	Stal	Dizajner		Ispite		Dizajner, izmjena	
			proje	no. izost.	proje	no. izost.	BRSD	SIKSK-46
[—]	[mm]	[—]	[cm]	[—]	[—]	[—]	[—]	
52	12	BRSD00	4,65	8	1	38,50		
53	12	BRSD00	4,65	8	1	38,50		
54	6	SIKSK-46	2,29	2	1	5,15	61,83	
55	6	SIKSK-46	2,29	2	1	5,15	61,83	
56	6	SIKSK-46	2,29	2	1	5,15	61,83	
57	6	SIKSK-46	2,29	2	1	5,15	61,83	
58	6	SIKSK-46	2,29	2	1	5,15	61,83	
59	6	SIKSK-46	2,29	2	1	5,15	61,83	
60	6	SIKSK-46	2,29	2	1	5,15	61,83	
61	6	SIKSK-46	2,29	2	1	5,15	61,83	
62	6	SIKSK-46	2,29	2	1	5,15	61,83	
63	6	SIKSK-46	2,29	2	1	5,15	61,83	
64	6	SIKSK-46	2,29	2	1	5,15	61,83	
65	6	SIKSK-46	2,29	2	1	5,15	61,83	
66	6	SIKSK-46	2,29	2	1	5,15	61,83	
67	6	SIKSK-46	2,29	2	1	5,15	61,83	
68	6	SIKSK-46	2,29	2	1	5,15	61,83	
69	6	SIKSK-46	2,29	2	1	5,15	61,83	
70	6	SIKSK-46	2,29	2	1	5,15	61,83	
71	6	SIKSK-46	2,29	2	1	5,15	61,83	
72	6	SIKSK-46	2,29	2	1	5,15	61,83	
73	6	SIKSK-46	2,29	2	1	5,15	61,83	
74	6	SIKSK-46	2,29	2	1	5,15	61,83	
75	6	SIKSK-46	2,29	2	1	5,15	61,83	
76	6	SIKSK-46	2,29	2	1	5,15	61,83	
77	6	SIKSK-46	2,29	2	1	5,15	61,83	
78	6	SIKSK-46	2,29	2	1	5,15	61,83	
79	6	SIKSK-46	2,29	2	1	5,15	61,83	
80	6	SIKSK-46	2,29	2	1	5,15	61,83	
81	6	SIKSK-46	2,29	2	1	5,15	61,83	
82	6	SIKSK-46	2,29	2	1	5,15	61,83	
83	6	SIKSK-46	2,29	2	1	5,15	61,83	
84	6	SIKSK-46	2,29	2	1	5,15	61,83	
85	6	SIKSK-46	2,29	2	1	5,15	61,83	
86	6	SIKSK-46	2,29	2	1	5,15	61,83	
87	6	SIKSK-46	2,29	2	1	5,15	61,83	
88	6	SIKSK-46	2,29	2	1	5,15	61,83	
89	6	SIKSK-46	2,29	2	1	5,15	61,83	
90	6	SIKSK-46	2,29	2	1	5,15	61,83	
91	6	SIKSK-46	2,29	2	1	5,15	61,83	
92	6	SIKSK-46	2,29	2	1	5,15	61,83	
93	6	SIKSK-46	2,29	2	1	5,15	61,83	
94	6	SIKSK-46	2,29	2	1	5,15	61,83	
95	6	SIKSK-46	2,29	2	1	5,15	61,83	
96	6	SIKSK-46	2,29	2	1	5,15	61,83	
97	6	SIKSK-46	2,29	2	1	5,15	61,83	
98	6	SIKSK-46	2,29	2	1	5,15	61,83	
99	6	SIKSK-46	2,29	2	1	5,15	61,83	
100	6	SIKSK-46	2,29	2	1	5,15	61,83	

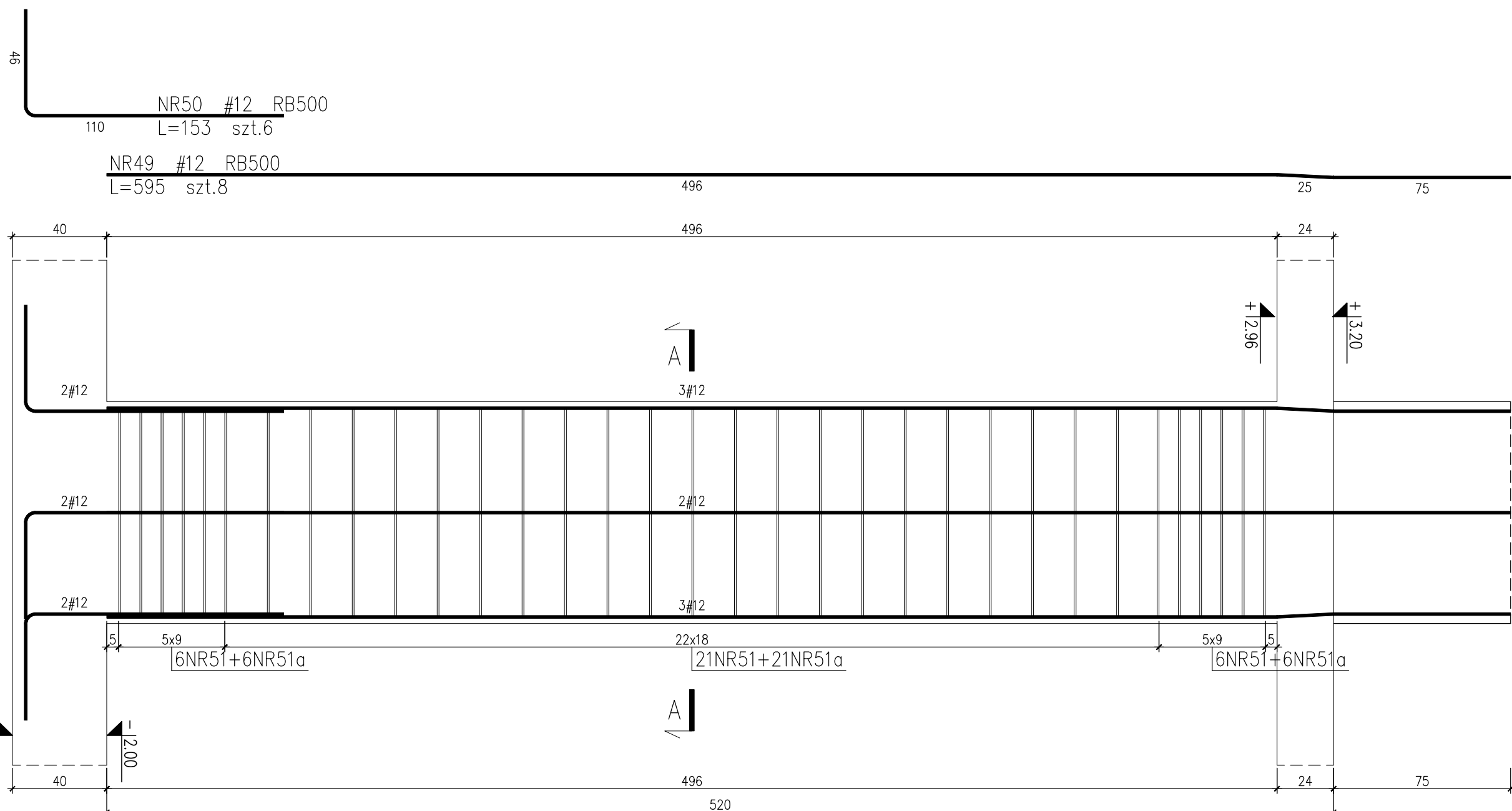
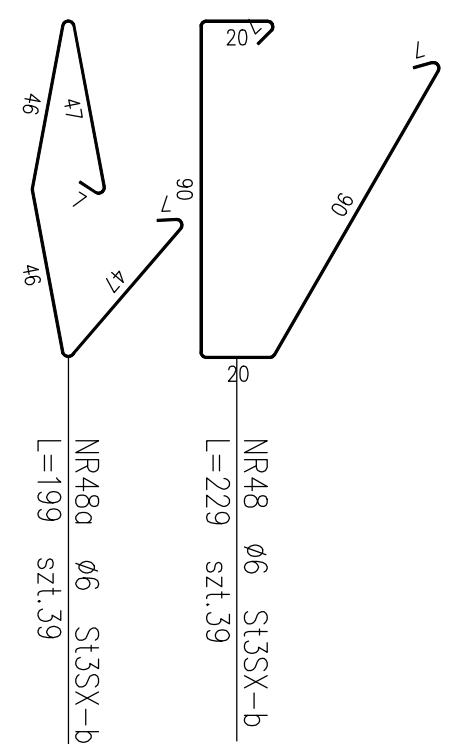
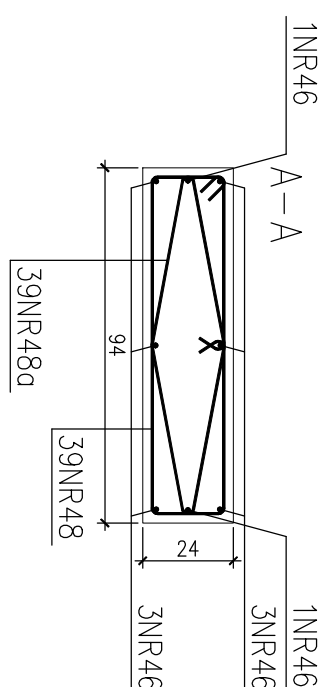
UWAGA.: Sumaryczna długość prętów jest długością rzeczywistą w osi pręta metodą B wg PN-EN ISO 3766:2006.



ZESTAWIENIE STALI

[illegible]

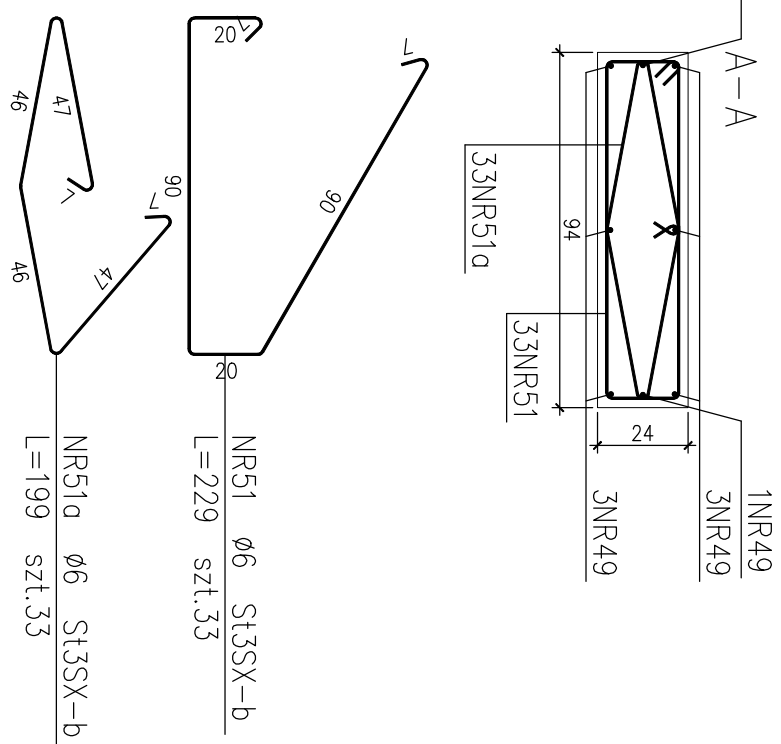
UWAGA : Sumaryczna długość prętów jest długością rzeczywistą w osi pręta metodą B wg PN-EN ISO 376:2006.



ZESTAWIENIE STALI

№ п/п	Stal	Dizelsk piston	piston mol. polz.	loose piston piston	RHSO piston	Stal-SH piston	piston piston
1	—	—	—	—	—	—	—
2	48	12	RHSO-50	595	8	1	4,6/60
3	48	12	RHSO-50	595	8	1	9/18
4	52	6	RHSO-50	228	3	3	74,5/7
5	52	6	RHSO-50	228	3	3	65,6/7
6	52	6	Stal-SH-b	199	3,3	3	56,7/8
7	52	6	Stal-SH-b	199	3,3	3	14,2/4
8	52	6	Stal-SH-b	199	3,3	3	14,2/4
9	52	6	Stal-SH-b	199	3,3	3	14,2/4
10	52	6	Stal-SH-b	199	3,3	3	14,2/4
11	52	6	Stal-SH-b	199	3,3	3	14,2/4
12	52	6	Stal-SH-b	199	3,3	3	14,2/4
13	52	6	Stal-SH-b	199	3,3	3	14,2/4
14	52	6	Stal-SH-b	199	3,3	3	14,2/4
15	52	6	Stal-SH-b	199	3,3	3	14,2/4
16	52	6	Stal-SH-b	199	3,3	3	14,2/4
17	52	6	Stal-SH-b	199	3,3	3	14,2/4
18	52	6	Stal-SH-b	199	3,3	3	14,2/4
19	52	6	Stal-SH-b	199	3,3	3	14,2/4
20	52	6	Stal-SH-b	199	3,3	3	14,2/4
21	52	6	Stal-SH-b	199	3,3	3	14,2/4
22	52	6	Stal-SH-b	199	3,3	3	14,2/4
23	52	6	Stal-SH-b	199	3,3	3	14,2/4
24	52	6	Stal-SH-b	199	3,3	3	14,2/4
25	52	6	Stal-SH-b	199	3,3	3	14,2/4
26	52	6	Stal-SH-b	199	3,3	3	14,2/4
27	52	6	Stal-SH-b	199	3,3	3	14,2/4
28	52	6	Stal-SH-b	199	3,3	3	14,2/4
29	52	6	Stal-SH-b	199	3,3	3	14,2/4
30	52	6	Stal-SH-b	199	3,3	3	14,2/4
31	52	6	Stal-SH-b	199	3,3	3	14,2/4
32	52	6	Stal-SH-b	199	3,3	3	14,2/4
33	52	6	Stal-SH-b	199	3,3	3	14,2/4
34	52	6	Stal-SH-b	199	3,3	3	14,2/4
35	52	6	Stal-SH-b	199	3,3	3	14,2/4
36	52	6	Stal-SH-b	199	3,3	3	14,2/4
37	52	6	Stal-SH-b	199	3,3	3	14,2/4
38	52	6	Stal-SH-b	199	3,3	3	14,2/4
39	52	6	Stal-SH-b	199	3,3	3	14,2/4
40	52	6	Stal-SH-b	199	3,3	3	14,2/4
41	52	6	Stal-SH-b	199	3,3	3	14,2/4
42	52	6	Stal-SH-b	199	3,3	3	14,2/4
43	52	6	Stal-SH-b	199	3,3	3	14,2/4
44	52	6	Stal-SH-b	199	3,3	3	14,2/4
45	52	6	Stal-SH-b	199	3,3	3	14,2/4
46	52	6	Stal-SH-b	199	3,3	3	14,2/4
47	52	6	Stal-SH-b	199	3,3	3	14,2/4
48	52	6	Stal-SH-b	199	3,3	3	14,2/4
49	52	6	Stal-SH-b	199	3,3	3	14,2/4
50	52	6	Stal-SH-b	199	3,3	3	14,2/4
51	52	6	Stal-SH-b	199	3,3	3	14,2/4
52	52	6	Stal-SH-b	199	3,3	3	14,2/4
53	52	6	Stal-SH-b	199	3,3	3	14,2/4
54	52	6	Stal-SH-b	199	3,3	3	14,2/4
55	52	6	Stal-SH-b	199	3,3	3	14,2/4
56	52	6	Stal-SH-b	199	3,3	3	14,2/4
57	52	6	Stal-SH-b	199	3,3	3	14,2/4
58	52	6	Stal-SH-b	199	3,3	3	14,2/4
59	52	6	Stal-SH-b	199	3,3	3	14,2/4
60	52	6	Stal-SH-b	199	3,3	3	14,2/4
61	52	6	Stal-SH-b	199	3,3	3	14,2/4
62	52	6	Stal-SH-b	199	3,3	3	14,2/4
63	52	6	Stal-SH-b	199	3,3	3	14,2/4
64	52	6	Stal-SH-b	199	3,3	3	14,2/4
65	52	6	Stal-SH-b	199	3,3	3	14,2/4
66	52	6	Stal-SH-b	199	3,3	3	14,2/4
67	52	6	Stal-SH-b	199	3,3	3	14,2/4
68	52	6	Stal-SH-b	199	3,3	3	14,2/4
69	52	6	Stal-SH-b	199	3,3	3	14,2/4
70	52	6	Stal-SH-b	199	3,3	3	14,2/4
71	52	6	Stal-SH-b	199	3,3	3	14,2/4
72	52	6	Stal-SH-b	199	3,3	3	14,2/4
73	52	6	Stal-SH-b	199	3,3	3	14,2/4
74	52	6	Stal-SH-b	199	3,3	3	14,2/4
75	52	6	Stal-SH-b	199	3,3	3	14,2/4
76	52	6	Stal-SH-b	199	3,3	3	14,2/4
77	52	6	Stal-SH-b	199	3,3	3	14,2/4
78	52	6	Stal-SH-b	199	3,3	3	14,2/4
79	52	6	Stal-SH-b	199	3,3	3	14,2/4
80	52	6	Stal-SH-b	199	3,3	3	14,2/4
81	52	6	Stal-SH-b	199	3,3	3	14,2/4
82	52	6	Stal-SH-b	199	3,3	3	14,2/4
83	52	6	Stal-SH-b	199	3,3	3	14,2/4
84	52	6	Stal-SH-b	199	3,3	3	14,2/4
85	52	6	Stal-SH-b	199	3,3	3	14,2/4
86	52	6	Stal-SH-b	199	3,3	3	14,2/4
87	52	6	Stal-SH-b	199	3,3	3	14,2/4
88	52	6	Stal-SH-b	199	3,3	3	14,2/4
89	52	6	Stal-SH-b	199	3,3	3	14,2/4
90	52	6	Stal-SH-b	199	3,3	3	14,2/4
91	52	6	Stal-SH-b	199	3,3	3	14,2/4
92	52	6	Stal-SH-b	199	3,3	3	14,2/4
93	52	6	Stal-SH-b	199	3,3	3	14,2/4
94	52	6	Stal-SH-b	199	3,3	3	14,2/4
95	52	6	Stal-SH-b	199	3,3	3	14,2/4
96	52	6	Stal-SH-b	199	3,3	3	14,2/4
97	52	6	Stal-SH-b	199	3,3	3	14,2/4
98	52	6	Stal-SH-b	199	3,3	3	14,2/4
99	52	6	Stal-SH-b	199	3,3	3	14,2/4
100	52	6	Stal-SH-b	199	3,3	3	14,2/4

UWAGA : Sumaryczna długość prętów jest długością rzeczywistą w osi pręta metodą B wg PN-EN ISO 3766:2006.



Beton B37 (C30/37)

Stal StOS-b

Otolina 20 mm

Oznaki:	Budowa Samodzielnego Publicznego Pogotowia Ratunkowego i Powiatowego Centrum Pomocy rodzinie w ramach zadania „Budowa oddziały publicznego przy ul. Radobystowskiej w Przysławie Górnym”
Rodzaj:	KONSTRUKCJA
Faza:	P.BUDOWA NY
Wzrost:	K-3/8
Stan:	STUPEŃ ŻELBETOWE -PARTER-
Data:	02.2016
Strona:	1 : 20
Projektant:	MGR INŻ. KRZYSZTOF GOŁINSKI
mgr inż.	miej. nr upr. 73942/16/10/94
Sprawdził:	MGR INŻ. BARTOSZ PIOTROWSKI
mgr inż.	PIOM/D333/P000K/11